



お客様 各位

2008年3月7日
株式会社日本輸出自動車検査センター

ケニア RWI に関するお知らせ No.3 - 検査基準について

拝啓

貴社ますますご盛栄のこととお喜び申し上げます。

当お知らせは、検査基準に関する概説となっております。(最終的な検査基準とはみなさず、通告なく変更もしくは修正となる可能性があります)

敬具

記

ケニア路上使用適格性検査ガイド

検査箇所

- ・ 外観／内装／下廻り／エンジンルーム : 目視等による検査
- ・ サイドスリップ／速度計／制動力／前照灯／排気ガス : 検査機器等による検査

所要時間

20分～30分程度

一般的案内

目視等による検査

【外観】

- ・ 錆がない（もしくは錆止めのペイントが施されている）こと
- ・ 外観を損ねる補修がされていないこと（ゴムテープ補修など）
- ・ パネルの1/4を超えるダメージがないこと
※ 上記以下であっても、パネルに穴があいているような場合は不合格
- ・ 突起物（折れたアンテナ、破損した部品の断面なども含む）がないこと
- ・ 部品の欠損がないこと
- ・ 部品のガタツキがないこと

【ドア】

- ・ 開閉がスムーズに行えること
- ・ 構成部品がしっかりと取り付けられていること
- ・ ロック可能であること
- ・ 自動ドアは手動でも開閉可能であること
- ・ 隙間風や、水の浸入がないこと
- ・ スライドドアは開閉位置にしっかりと保持されること

Announcement No.3 criteria 050308

Page 1 of 8

株式会社 日本輸出自動車検査センター
〒230-0054 神奈川県横浜市鶴見区 大黒埠頭4
電話: (045) 521-8527 ファックス: (045) 521-8510 Webpage: www.ievic.co.jp

Specialists in Pre-Shipment Inspections

【内装】

- ・ ドア・天井・座席・カーペットなどに、乗用車は 10cm、商用車は 30cm 以上のダメージ（破れやシミ等）がないこと
- ・ 著しく汚れていないこと
- ・ 各部品に、破損、欠損、その他著しいダメージがないこと
- ・ シートベルトが装備されており、且つ、正常に機能すること
- ・ 錆がない（もしくは錆止めのペイントが施されている）こと
※ バン、IBOX など商用車の荷室の錆に関しては、トラックと同様の考え方とする（下記記述「トラックの錆について」参照）

【足回り・下廻り】

- ・ 錆がない（もしくは錆止めのペイントが施されている）こと
※ 経年劣化により発生した錆は除く（製造時より錆止めのペイントが施されていない部分に限る。例えば、ディファレンシャルケースの切断面など）
- ・ 水、オイル、燃料等の漏れがないこと
- ・ ブーツ、ブッシュ類に破れがないこと
- ・ 各取り付け部にガタ、緩みがないこと
- ・ 緩衝装置は正常に機能していること

【排気系統】

- ・ 排気漏れがないこと
- ・ 過剰な騒音を発していないこと

【タイヤ】

- ・ 車両に合ったサイズであること
※ はみ出し、ボディへの接触等不可
- ・ 構造のどの部分にも、25mm 以上、もしくは設置面幅の 10% 以上の亀裂、剥離、隆起などのダメージがないこと
- ・ 溝の深さは全て 1.6mm 以上であること
- ・ しっかりと取り付けられていること
- ・ 空気圧が規定値であること

【エンジンルーム】

- ・ 水、オイル、燃料等の漏れがないこと
- ・ 著しく汚れていないこと
- ・ 異音や振動がなく、正常に機能していること
- ・ 錆がない（もしくは錆止めのペイントが施されている）こと
- ・ ベルトなどに著しい劣化やダメージがないこと
- ・ バッテリーに液漏れ、硫酸化がないこと
- ・ 配線の無理な取り付け、取り回しがないこと

【計器類】

- ・ 全ての計器が正常に作動していること
- ・ バルブ切れがないこと
- ・ エンジン始動後、各警告灯の点灯がないこと

【装備品】（エアコン、パワーウィンド、ホーンなど）

- ・ 全ての装備が正常に作動していること

【灯火類】

- ・ バルブ切れがないこと
- ・ スイッチやレバーなどの操作によって正常に点灯、または消灯すること
- ・ レンズに割れなどのダメージがないこと

【反射器】

- ・ 後部に備えるものは赤色であること
- ・ 前部、または中央部に備えるものは橙色であること
- ・ しっかりと取り付けられていること

【ミラー】

- ・ 後方を確認できること
- ・ 格納可能なタイプは、その機能が損なわれていないこと
- ・ しっかりと取り付けられていること

【ワイパー】

- ・ スイッチ操作に応じた作動をすること
- ・ 錆がない（もしくは錆止めのペイントが施されている）こと
- ・ 著しい拭き残しがないこと
 - ※ ゴム切れ不可

【ガラス】

- ・ フロントガラスに 15cm 以上の亀裂がないこと
- ・ 直接的に運転手の視野となる部分（車内より見て大よそ右半分）に 2cm 以上の長さの亀裂、または 1.5cm 以上の星型のダメージがないこと
- ・ フロント3面のガラスは無色透明であること（メーカーによる着色は除く）
 - ※ フィルム、ステッカーなどの貼り付け不可
- ・ 規格（JIS 等）に基づく記号があること

検査機器等による検査

【サイドスリップ】

サイドスリップ : 1m 走行につき IN・OUT5mm 以内

【速度計】

誤差 : 31～44.4km/h の間を指すこと（40km/h 走行時）
振れ : +/-3km/h 以内（35km/h 以上で走行している時）

【制動力】

主制動力の和 : 重量（車重+55kg）の 50%以上
駐車ブレーキの和 : 重量（車重+55kg）の 20%以上
後輪ブレーキの和 : 軸重の 10%以上
左右差 : 軸重（前：軸重+55kg／後：軸重）の 8%以内

【前照灯】

照度 ・ 4 灯式 : 12000cd 以上
・ 2 灯式（ロービーム同時点灯可） : 12000cd 以上
・ 2 灯式（ロービーム同時点灯不可） : 15000cd 以上

光軸 ・ 下：前方 10m において取り付け高さよりも下方を照らしていること

【排気ガス】

ガソリン車 CO : 3.5%以下
HC : 1200ppm 以下

ディーゼル車 黒煙測定器 : ターボ : 53%以内 / NA : 48%以内

走行テスト

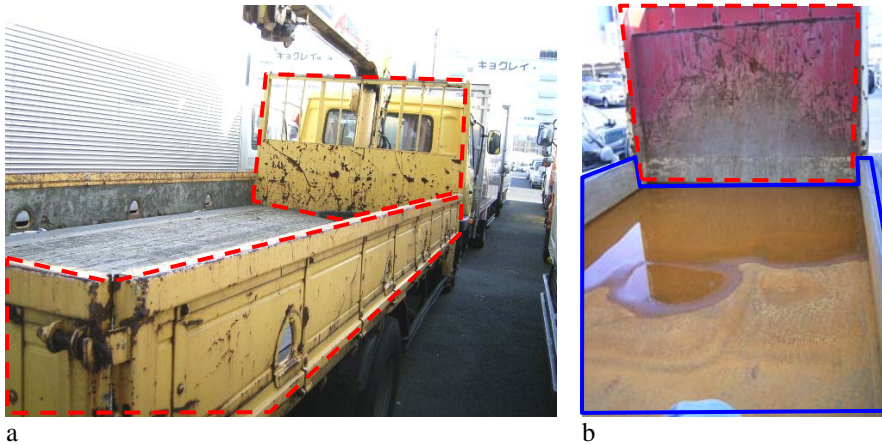
【走行時の異常】

著しい異音等、正常車両ではみられない異常がないこと

【制動時の異常】

著しい異音等、正常車両ではみられない異常がないこと

トラックの錆について：1

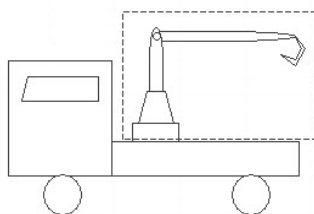


a：赤枠内に関しては錆止めのペイントを施す必要有り

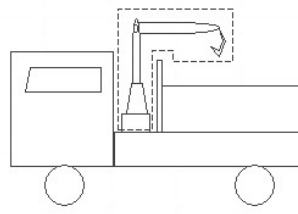
b：a同様赤枠内は錆止めのペイントを施す必要が有るが、青枠内（荷台内底面と荷台内側面）に関しては錆ていても可とする

トラックの錆について：2

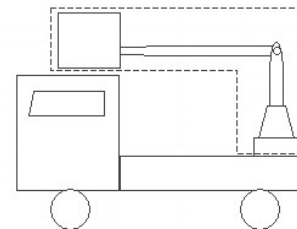
ボディの一部として考えない車両 ※点線内については、サビ、ダメージなどの基準を適用しない



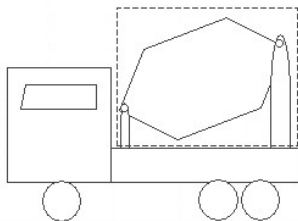
ユニック、クレーン



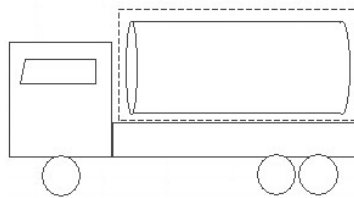
ユニック、クレーン2



高所作業車等



ミキサー車



タンク車

※ 基本的な考え方として、平ボディとダンプ等の荷台部分と箱型の上物（バン車、パッカー車）についてはボディの一部と考え基準を適用し、それ以外は適用外とする

Kenya RWI Announcement No. 3- Inspection Criteria Details

This document provides general information on the inspection criteria details
(not to be considered definitive inspection criteria and may be changed or altered at anytime
without notice).

Details

KENYA ROADWORTHINESS INSPECTION GUIDE

Inspection Item

- General appearance/Interior/Underside/Engine bay : Visual inspection
- Side Slip/Speed meter/Brakes/Head Lamp/Exhaust Gas : Inspection by testing equipment

Required time for the inspection

Around 20~30 minutes

General Guide

Visual Inspection

【General Appearance】

- No corrosion (if corrosion present this must be painted e.g. painting with chassis black (paster))
- No repair that detracts from the general appearance of the car (such as taping)
- No damage that exceeds an area greater than the 1/4 of a panel in size
Even if it is not mentioned in the above, the car is failed when it has a hole in the panel
- No sharp or dangerous projections (including broken antenna, etc)
- No missing parts
- No loose parts

【Door】

- To be able to open and close smoothly
- All components are fixed firmly
- To be able to lock
- Power operated doors to be able to be operated manually.
- Draught excluders and weather rubbers are present and working
- Sliding doors are able to be secured in the open position

【Interior】

- All door and ceiling linings and any upholstery are free from damage (such as open tears and staining) in excess of 10cm for passenger vehicles or 30cm for commercial vehicles
- Not containing a large amount of rubbish.
- Components are not to have any deterioration, looseness, and other excessive damage
- To be equipped with safety belts that function correctly
- No corrosion (if corrosion present this must be painted e.g. painting with chassis black (paster))
Standard of corrosion of cargo compartment for commercial vehicles such as vans, it is the same as that of trucks. (Refer to Truck section)

Announcement No.3 criteria 050308

Page 5 of 8

【Suspension / Underside】

- No corrosion (if corrosion present this must be painted e.g. painting with chassis black (paster))
Excluding areas predetermined to rust (only unprotected from manufacture. e.g. differential case).
- No leakage of water, oil and fuel
- No tear's of the boots or bushes
- No loose mounts
- Shock absorbers operate normally

【Exhaust System】

- No leakage
- No excessive noise

【Tyres】

- Correct size for the vehicle
Rejected – the tyres shall not touch the body
- No cracking, bulging or tear in the fabric which is more than 25mm longer or 10% of tread width
- All treads need to be more than 1.6mm
- Fixed to the vehicle firmly
- Correctly inflated

【Engine Bay】

- No fluid leakage including water, oil, or fuel
- Not containing a large amount of rubbish
- No excessive noise or vibration, and mechanisms functioning correctly
- No corrosion (if corrosion present this must be painted e.g. painting with chassis black (paster))
- No excessive deterioration or damage to the belts
- No fluid leakage from or sulphation of the battery
- All wiring and cables to be properly fixed.

【Instrumentation】

- All functioning correctly
- All bulbs working
- No warning lamps to remain on after the engine is started

【Accessory】 (such as Air condition, Power window, Horn, etc)

- All functioning correctly

【Lighting】

- All bulbs working
- Switches functioning correctly,
- No damage to lenses such as cracks, etc

【Reflectors】

- Rear reflectors need to be colored in red
- Front or middle reflectors need to be colored in orange
- Securely attached

【Mirrors】

- To be able to retract backwards
- If able to be stowed; operating correctly.
- Securely attached

【Wiper】

- Function correctly in accordance with switch operation
- No corrosion (if corrosion present this must be painted e.g. painting with chassis black (paster))
- No excessive lack of wiping
Rejected – deterioration of rubber blade

【Glazing】

- No crack longer than 15cm in the front windscreen
- No crack longer than 2cm or "star" damage diameter greater than 1.5cm immediately in the drivers line of vision (the right-side from the inside of the car)
- The glass of the windscreen, driver's window and front passengers window will be of clear glass (except for original manufacturers color)
 - ※ Disapproved – any tinted films and stickers
- Marked with appropriate safety standards (such as JIS)

Inspection Using Testing Equipment

【Side Slip】

Side Slip : 5mm in/out for 1m travel

【Speed meter】

Reading : between 31~44.4km/h (driving at 40km/h)

Deflection : within +/-3km/h (driving at more than 35km/h)

【Brake】

Sum of main brake : more than 50% of mass (vehicle weight+55kg)

Sum of parking brake : more than 20% of mass (vehicle weight +55kg)

Sum of rear wheel brake : more than 10% of axis weight

Front Pull : within 8% of axis weight (front: axis weight+55kg / rear: axis weight)

【Headlight】

Illuminance 4 lights : more than 12000cd

2 lights (available low beam light at the same time) : more than 12000cd

2 lights (not available low beam light at the same time) : more than 15000cd

Light axis To be set within 10m from the front of the vehicle.

【Exhaust】

Petrol CO : under 3.5%

HC : under 1200ppm

Diesel metered smoke test : turbocharged: within 53% / Non-turbo: within 48%

Operational Testing

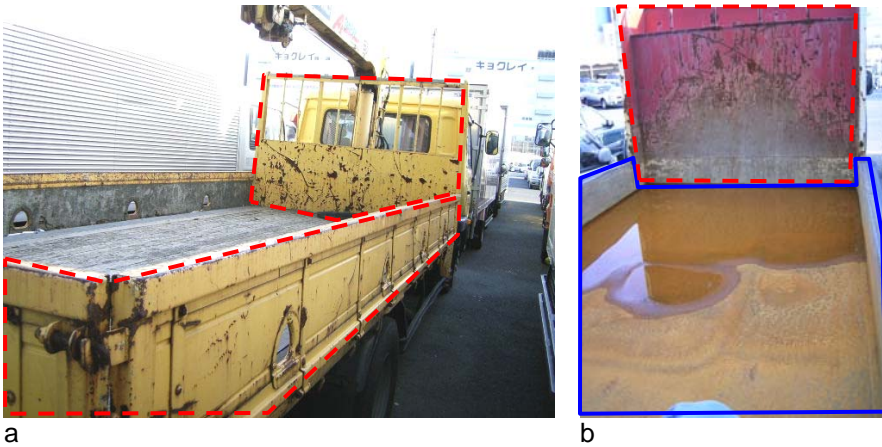
【Abnormality at driving】

No excessive noise or abnormality when driving the vehicle.

【Abnormality at idling】

No excessive noise or abnormality when vehicle is at idle.

Corrosion of truck: 1



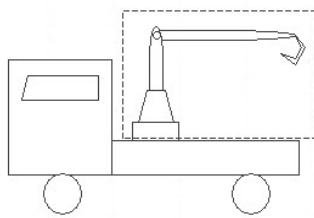
a): The area within the red dotted lines is required to be painted.

b): Same as a), but the range in blue (bottom and sides of cargo area) can be approved with surface corrosion present.

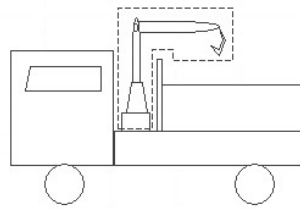
Corrosion of truck: 2

These areas are not considered as a part of the vehicles body

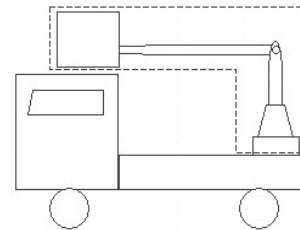
The standards of corrosion and damage will not be applied to the parts within dotted line



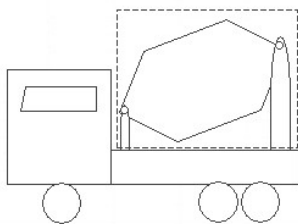
UNIC / HIAB, Crane



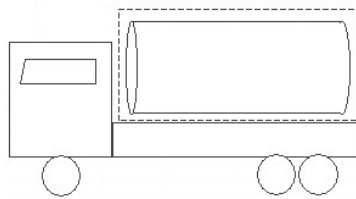
UNIC / HIAB, Crane 2



Cherry Picker Service Vehicle



Mixer



Tanker

As a basic policy, flat deck and sides of the cargo area of the truck are considered as a part of body which are to be applied this criteria, whereas, the others are exception of this criteria.